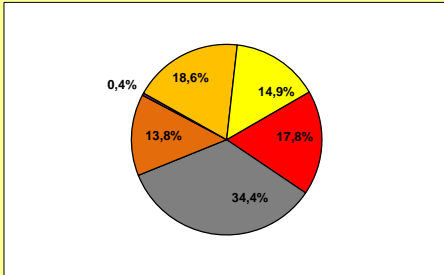


Stromkennzeichnung nach § 42 Energiewirtschaftsgesetz

Als Kunde der Stadtwerke Waldshut-Tiengen GmbH erhalten Sie bei jedem unserer Tarife 100% Ökostrom aus tÜV-zertifizierter Wasserkraft. Mit unseren Tarifen **H-Strom**, **H-Strom24** oder **H-Strom24 Mini** können Sie sich für Strom aus 100 % Sonne, Wasser und anderen umweltgerechten Quellen entscheiden. Wir möchten Sie hiermit über den Strom-Mix informieren:

Stadtwerke Waldshut-Tiengen GmbH Gesamtunternehmens-Mix



Radioaktiver Abfall:	0,0006 g/kWh
CO ₂ -Emissionen	277 g/kWh

Erläuterungen:

Legende:

- Erneuerbare Energien, gefördert nach dem EEG
- Sonstige Erneuerbare Energien
- Kohle
- Erdgas
- Sonstige fossile Energieträger
- Kernkraft

Radioaktiver Abfall

Unter radioaktivem Abfall versteht man allein die bei der Erzeugung von Kernenergie anfallenden radioaktiven Stoffe, die nicht mehr genutzt werden können.

Insbesondere mittel- und hochradioaktive Abfälle stellen große Herausforderungen an die Entsorgung. Aufgrund langer Halbwertszeiten vieler radioaktiver Substanzen muss eine sichere Lagerung (teilweise) über Jahrtausende sichergestellt werden.

CO₂-Emissionen

Durch die Verbrennung fossiler Energieträger Erdöl, Erdgas und Kohle wird CO₂ freigesetzt. CO₂ ist ein sogenanntes Treibhausgas. Die Zunahme der Treibhausgase werden für die Klimaveränderung (globale Erwärmung) verantwortlich gemacht.

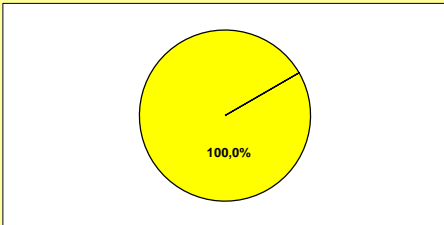
Bundesdeutscher Strom-Mix

Der Wert wird vom BDEW (Bundesverband der Energie- und Wasserwirtschaft e.V.) erhoben. Er entspricht der Nettoerzeugung der allgemeinen Stromversorgung zuzüglich der Einspeisungen privater Betreiber.

Datenstand

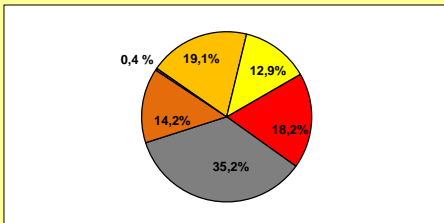
Ausgewiesen sind die Daten des Jahres 2010.

Stadtwerke Waldshut-Tiengen GmbH H-Strom



Radioaktiver Abfall:	0,0000 g/kWh
CO ₂ -Emissionen	0 g/kWh

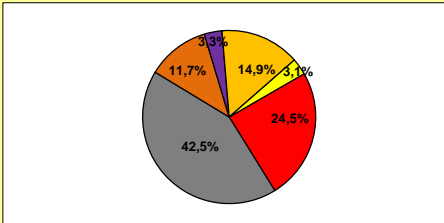
Stadtwerke Waldshut-Tiengen GmbH (verbleibender Energiemix)



Radioaktiver Abfall:	0,0006 g/kWh
CO ₂ -Emissionen	284 g/kWh

Von den fossilen und sonstigen Energieträgern sind 10 % in umweltfreundlicher Kraft-Wärme-Koppelung erzeugt worden.

Bundesdeutscher Strom-Mix



Radioaktiver Abfall:	0,0007 g/kWh
CO ₂ -Emissionen	508 g/kWh

Weitere Informationen erhalten Sie bei der

Stadtwerke Waldshut-Tiengen GmbH
Peter-Thumb-Straße 1
79761 Waldshut-Tiengen
Telefon 07741/833-605
Telefax 07741/833-622
eMail: service@stadtwerke-wt.de
www.stadtwerke-wt.de

